



COLEGIO ARGOS  
CENTRO CONCERTADO  
CÓDIGO: 46014212  
AVDA. BURJASOT, 291  
46015 VALENCIA  
☎ 963490734



RECONOCIMIENTO A LA EXCELENCIA EDUCATIVA  
2011-2013  
PLATA



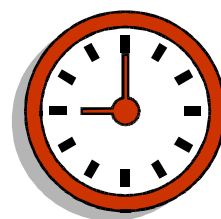
Valencia, a 30 de mayo de 2019

## **INFORMACIÓN MES DE JUNIO 2019**

### **HORARIO DE INFANTIL Y PRIMARIA A PARTIR DEL DÍA 3 DE JUNIO**

Para los alumnos de Infantil y de 1º a 6º de Primaria, ambos inclusive, las clases serán:

**DE 9 A 13 HORAS**



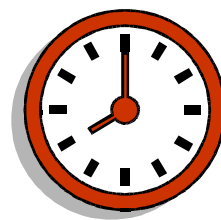
Hay que ser muy puntuales a la hora de entrar al Colegio para evitar retrasos a la hora del comienzo de las clases.

**DE 13 A 14 H, REALIZARÁN LAS ACTIVIDADES EXTRAESCOLARES (MULTIDEPORTE, FUNKY) AQUELLOS ALUMNOS QUE SE HAN INSCRITO A TRAVÉS DEL FORMULARIO ENVIADO POR CORREO. MÁS INFORMACIÓN EN SECRETARÍA.**

### **HORARIO DE SECUNDARIA A PARTIR DEL DÍA 3 DE JUNIO**

Para los alumnos de Secundaria, las clases durante el mes de Junio serán:

**DE 8 A 13 HORAS**



Es absolutamente imprescindible ser puntual para que las clases comiencen a su hora.



### **HORARIO DE E. INFANTIL NANSY**

Para los alumnos de la E. Infantil Nansy no hay variación de horario, es decir mañana y tarde hasta el último día de clase.

### **ASISTENCIA A LAS CLASES**

Los alumnos/as deben asistir a clase con el uniforme reglamentario. Los alumnos/as que asistan con: bermudas, rokis, camisetas de tirantes, camisetas de fútbol, tops, y otras prendas similares, sintiéndolo mucho nos veremos obligados a enviarlos a casa a cambiarse. Procuren cumplir esta norma ya que si hay alumnos que cumplen con ella, el resto de alumnos lo puede hacer exactamente igual.



## **HORARIO TIENDA**

Durante el mes de junio el horario de tienda será los martes y jueves de 12,30 a 13,30 horas.

## **ÚLTIMAS EVALUACIONES**

Estamos en época de la última evaluación, recuperaciones, controles, etc., por ello aconsejamos que se estudie al máximo, se repasen ejercicios y temas para las evaluaciones.



## **PREPARACIÓN DEL FESTIVAL**

La fecha prevista para su celebración será el próximo día **20 DE JUNIO**. Estarán recibiendo las notificaciones de los profesores en las que se les indica cómo van a ser los trajes para el festival. Les pedimos como siempre, a todos, su colaboración. En posteriores circulares, les iremos dando más instrucciones.

## **HORARIO ESCUELA MATINERA - MES DE JUNIO**

Los interesados deben comunicarlo en Secretaría donde se les informará de este servicio. La inscripción se envió en pasada circular de este mes.

## **RECIBOS IMPAGADOS**

Es absolutamente imprescindible que aquellas familias que tengan recibos pendientes pasen urgentemente por el Centro, para abonar estos recibos. Les recordamos que el horario de Secretaría es de 9 a 11 horas y de 15 a 16,00 horas.

Sin otro particular, les saluda Atte.

**LA DIRECCION.-**